

E.

OSAZOVANÉ PRVKY

k dokumentaci

**Vybudování volnočasového areálu
na poz. č.k. 629/2 v k.ú. Žernovka**

(dokumentace k územnímu souhlasu)

Schvaluje se opatřením
ke stavbě č.j. - - - 9997 / 2023 -
ze dne - 4 - 01 - 2023
Městský úřad v Říčanech

2



V Mukařově
09/2022

Vypracoval:
Ing. Stanislav MÜLLER

Klasický pevný zahradní domek **SOLID ESTER** nabízí perfektní úložný prostor pro zahradní nářadí. Tento model má zabudovaná okna ve vstupních dveřích. **Dodáváme jako stavebnici v rozloženém stavu.**

Systém stavby tohoto domku - sestavení je jednoduché - konstrukce je ze stěnových panelů a střecha z OSB desek. Jednotlivé panely se k sobě pouze sešroubují.

K TOMUTO DOMKU JAKO DÁREK ZDARMA OBDRŽÍTE DŘEVĚNOU PODLAHU SOLID!

Barva:

přírodní

Materiál:

masivní dřevo / OSB desky / plexisklo

Rozměry:

šířka: 281 cm

hloubka: 194 cm

výška: 210 cm

výška stěny: 171 cm

tloušťka stěny: 12 mm

rozměr dveří: 126 x 166 cm

plocha domku: 5,45 m²

vnitřní plocha: 4,77 m²

Hmotnost:

220 kg

Povrchová úprava domku:

Před montáží musí být všechny stavební díly ošetřeny hluboko působícím základním nátěrem (preventivní ochrana proti zamodráání a plísní) a to z vnější i vnitřní strany dílců. Pro konečný nátěr použijte i ve vnitřním prostoru povětrnostně odolnou lazuru s dobrými fyzikálními vlastnostmi, která ochrání dřevo proti vlhkosti a slunečnímu záření. Lazura by měla být zároveň voděodpudivá, světlostálá a vlhkosti odolná. Dbejte na to, aby lazura měla dostatek barevného pigmentu, protože jinak by mohlo dojít k zešednutí dřeva. Nepoužívejte žádný lak! Nechte si podrobně poradit od odborného prodejce barev, co se týká ochrany přírodního jehličnatého dřeva a dodržujte pracovní postup výrobce nátěrové hmoty. Další nátěr provádějte po dokonalém zaschnutí a vyvětrání. Důkladnou ochranou dřeva ovlivníte zásadně životnost Vašeho zahradního domku.

Skladování před montáží:

Domek je vyroben z kvalitního dřeva a je dodáván povrchově neošetřen. Pozor, balík s materiálem není vodotěsný. Folie chrání dřevo jen proti znečištění. Skladujte proto stavební sadu až do konečné montáže v suchu, ne přímo položenou na zemi, chráněnou proti vlivům počasí (vlhkost, slunce atd.). Neskladovat ve vytápěném prostoru!

Základy domku:

Věnujte prosím **MIMOŘÁDNOU** péči při budování základu pro domek. Základ postavte tak, aby horní hrana základu přesahovala asi 5 cm okolní terén. Základ musí být přesně vyvážen do vodorovné roviny a odvodněn, aby základové trámký ležely v rovině. Aby bylo zabráněno přímému kontaktu se zemí a vniknutí zemní vlhkosti do trámků, podložte trámký pásky z bitumenové lepenky (nejsou součástí dodávky). Základ se obvykle provádí třemi způsoby:

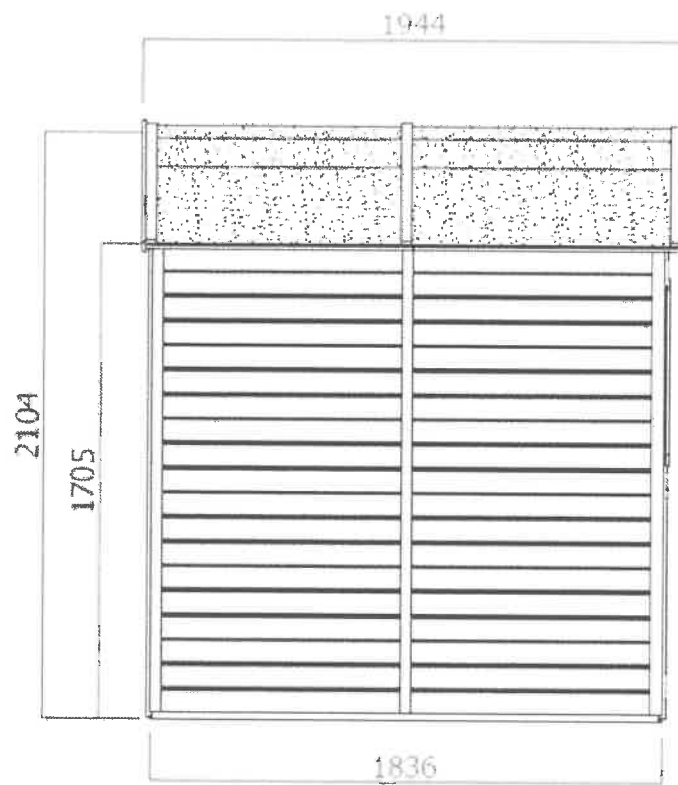
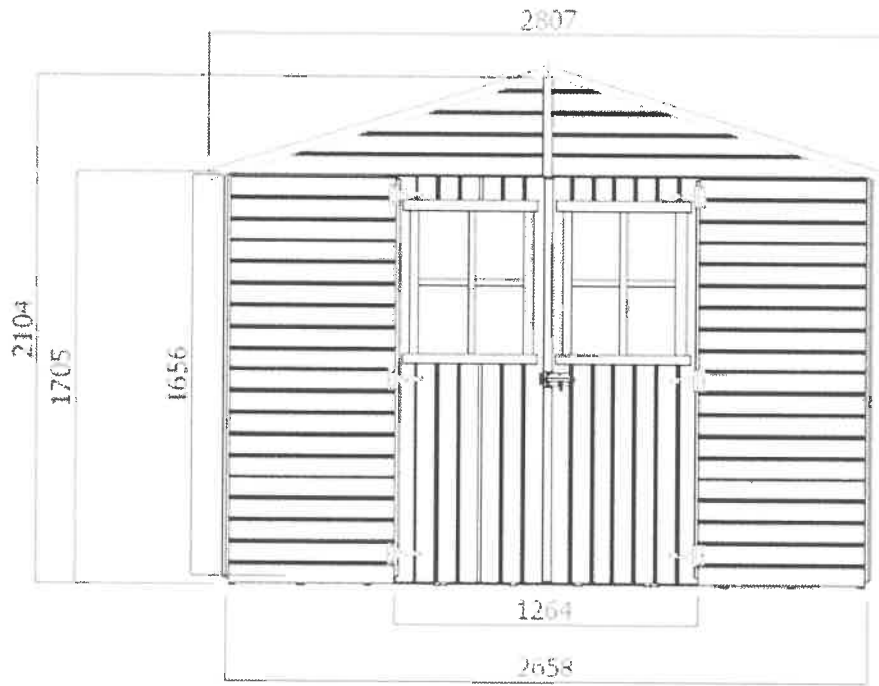
- pásový základ
- sypaný betonový základ
- betonová deska

Pro trvanlivost základu je nutno dodržet tyto nejdůležitější předpoklady:

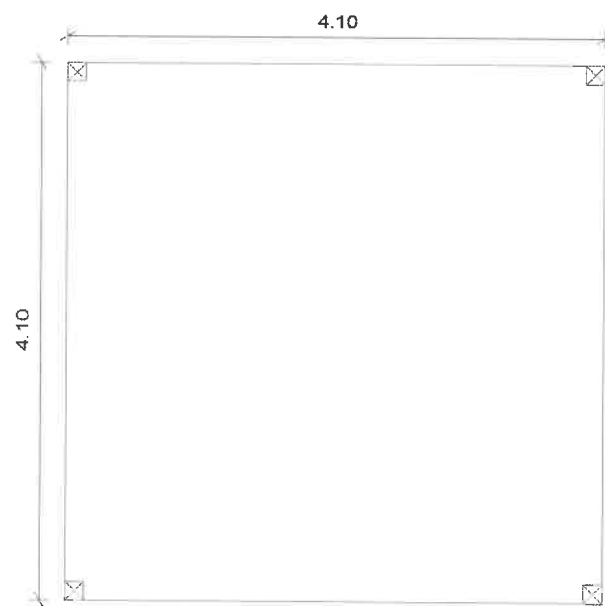
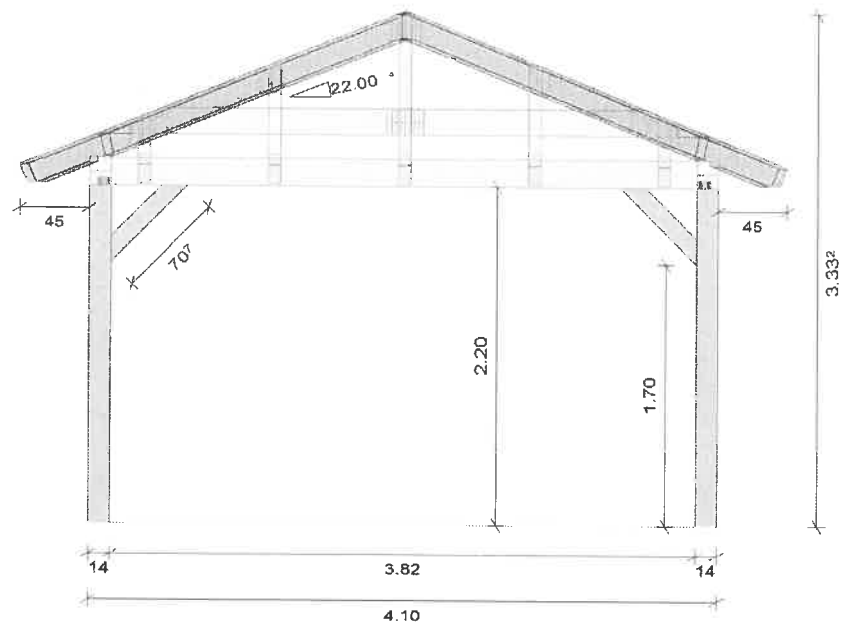
- podklad
- pravoúhlost
- přesná rovina

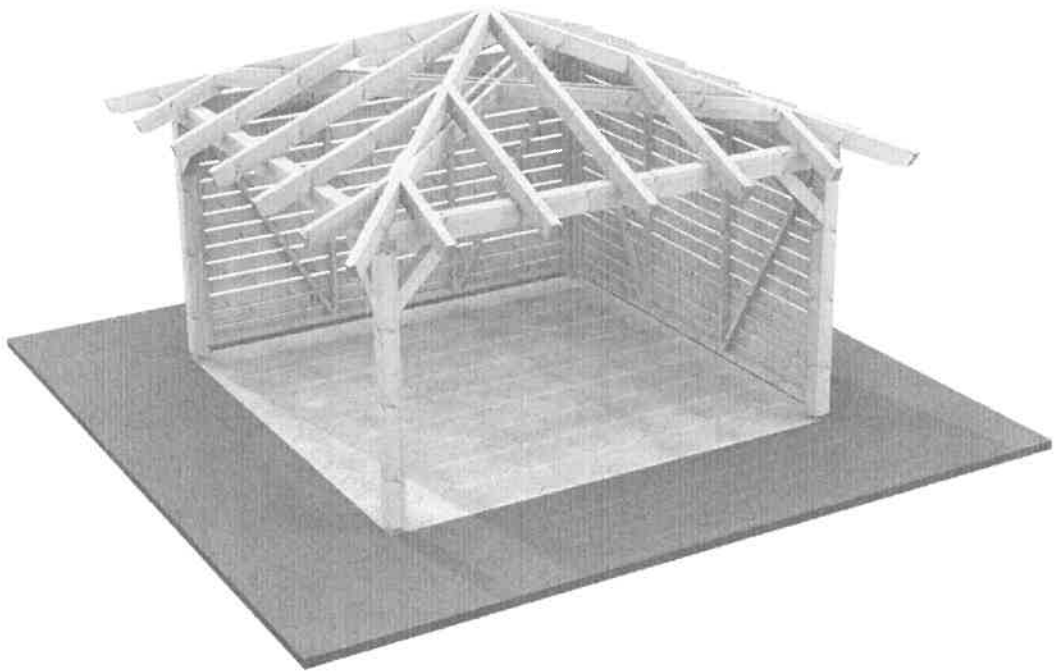
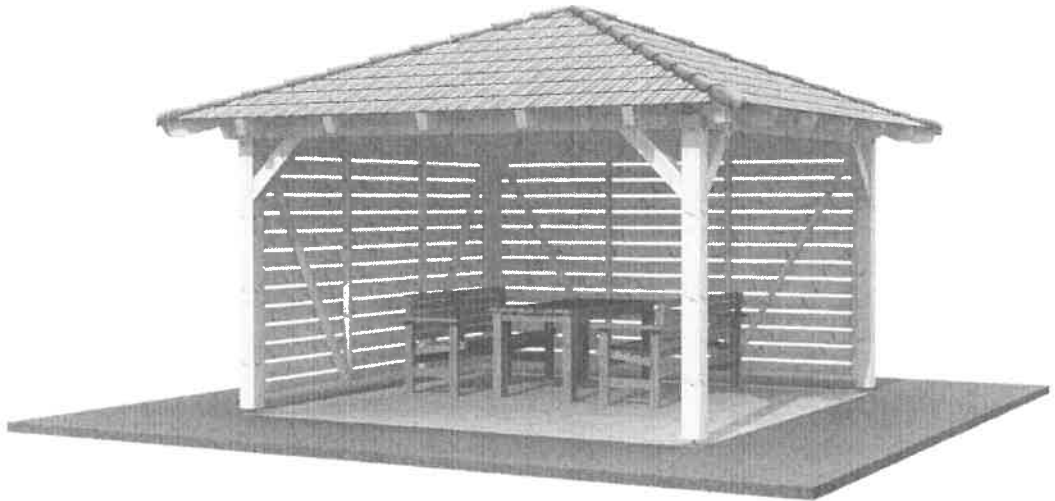
S kvalitním základem vydrží Váš domek o mnoho let déle. Nechte si poradit nebo základ zhotovit odborníkem-stavařem.



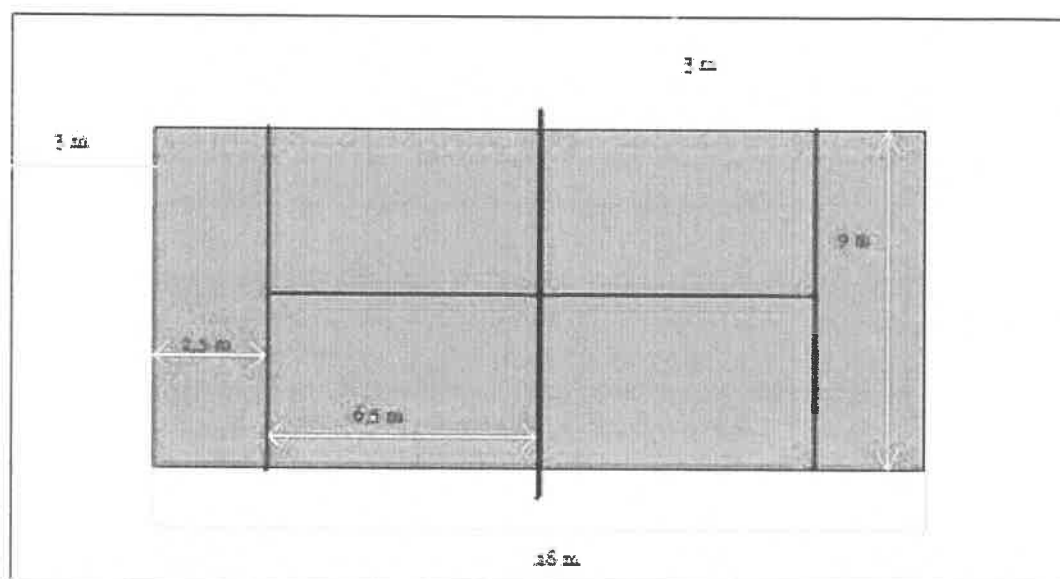


DŘEVĚNÝ ZAHRADNÍ ALTÁN KLÁRA





Rozměry hřiště na nohejbal



Lavička kovová, zinkovaná, s opěradlem



Lavička betonová s opěradlem „Mamut“



Zahradní sezení z dřevěného masivu



Odpadkový koš zinkovaný se stříškou

